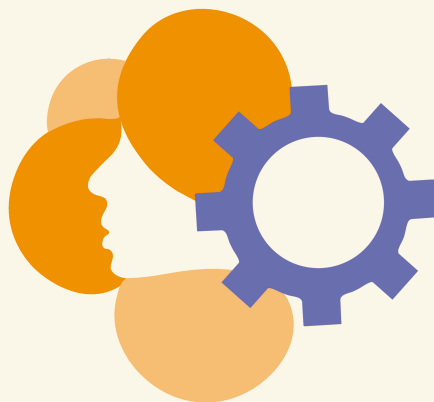




# DEN

## Distintivo Empresarial Naranja




La inclusión efectiva de las mujeres en el trabajo no solo es un principio de justicia social, sino que también fortalece a las organizaciones al diversificar el talento y mejorar la toma de decisiones.



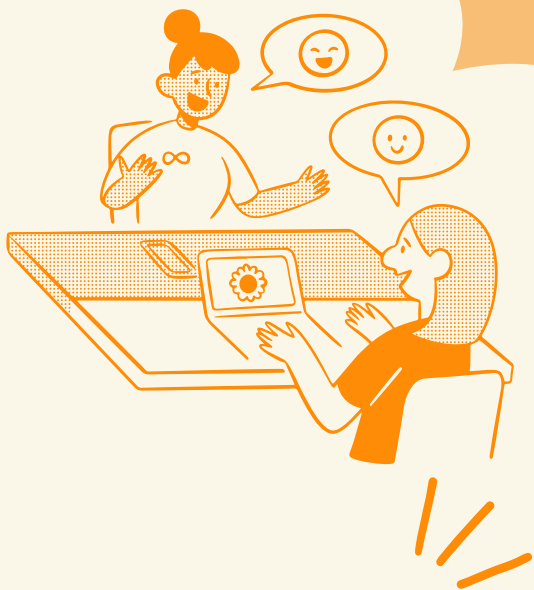
### ¿Qué es el DEN?

El DEN Distintivo Empresarial Naranja, es un reconocimiento que se entrega a las empresas y organizaciones comprometidas con la inclusión efectiva de las mujeres en el trabajo.



 [www.consentidohumano.com](http://www.consentidohumano.com)

 [info@crese.org](mailto:info@crese.org)



## Pasos para la implementación

- 1 Enviar solicitud y comprobante de pago.
- 2 Capacitación acompañamiento (opcional).
- 3 Cumplir con los 8 requisitos de este distintivo.
- 4 Entrega del DEN Distintivo Empresarial Naranja.

## ¿Para qué me sirve el DEN?

- **Cumplimiento normativo.** Se alinea con la NMX-R-025, la NOM-035-STPS-2018 y el ODS 5 (indicador 5.5.2).
- **Visibiliza buenas prácticas** en equidad e inclusión.
- Facilita el **acceso a contactos**, mentorías y oportunidades de colaboración.
- Promueve la **participación de mujeres en cargos directivos**.

**Proceso ágil, con acompañamiento y enfoque funcional.**

**Incluye encuesta especializada para evaluar y mejorar el ambiente de trabajo.**

**Avalado por el Consejo Latinoamericano de Calidad Humana y RSE, con 20 años de experiencia.**

CONSEJO LATINOAMERICANO  
DE CALIDAD HUMANA Y  
RESPONSABILIDAD SOCIAL, A.C.



**Regístrate en nuestro boletín**



**¡Hazte una autoevaluación rápida!**



[bit.ly/4n09ObV](https://bit.ly/4n09ObV)

